



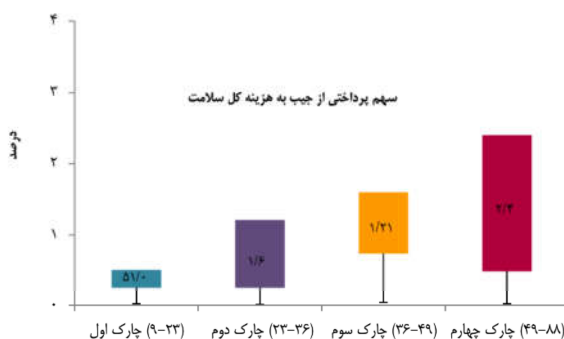
جمهوری اسلامی ایران گزاره برگ^۱ آستانه مواجهه با هزینه‌های کمرشکن براساس پرداختی از جیب

پرداختی از جیب و درصد مواجهه با هزینه‌های کمرشکن در ایران در مقایسه با سایر کشورها

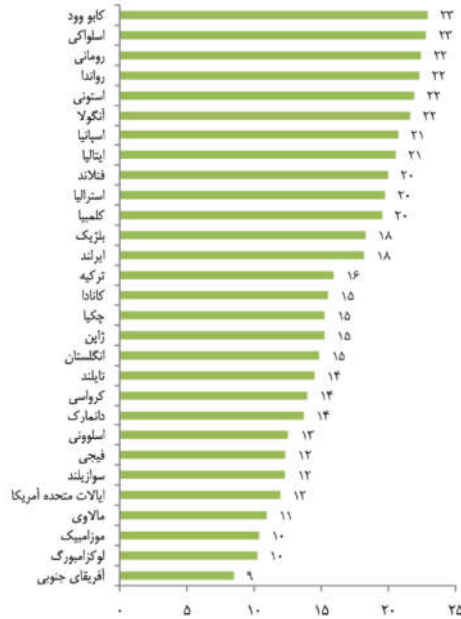
باتوجه به این که درصد مواجهه با هزینه‌های کمرشکن در گزارش ارزیابی پوشش همگانی سلامت سازمان جهانی بهداشت در سال‌های مختلف گزارش شده است، به منظور تحلیل درست داده‌ها، سهم پرداختی از جیب هزینه‌های کل سلامت در هر کشور متناسب با سال گزارش شاخص «مواجهه با هزینه‌های کمرشکن» استخراج شده است. در ادامه، درصد پرداختی از جیب ۱۱۶ کشور در چهار چارک (از پایین‌ترین تا بالاترین)، در نمودار ۱ نمایش داده شده است. همان‌طور که مشاهده می‌شود، کشور ایران در آخرین چارک و پایین‌تر از میانه قرار گرفته است. لازم به ذکر است که آمار مربوط به کشور ایران مربوط به سال ۱۳۹۲ است. حال اگر مواجهه با هزینه‌های کمرشکن را در این کشورها را براساس چهار چارک موجود، بررسی کنیم، می‌توانیم به آستانه مورد انتظار برای مواجهه با هزینه‌های کمرشکن در هر یک از آن‌ها برسیم.

نمودار ۱، درصد مواجهه با هزینه‌های کمرشکن در هر یک از چارک‌های پرداختی از جیب را نشان می‌دهد. کشور ایران در چارک چهارم پرداختی از جیب قرار دارد. آستانه مواجهه با هزینه‌های کمرشکن در کشورهای موجود در این گروه ۰/۰۲ تا ۸/۹۸ درصد است و درصد مواجهه با هزینه‌های کمرشکن در ایران (۳/۷۶) بالاتر از میانه (۲/۴) است. باتوجه به اینکه در سال‌های ۱۳۹۳ و ۱۳۹۴ در پی اجرای طرح تحول سهم پرداختی از جیب کاهش یافته و ایران به چارک‌های پایین‌تر حرکت کرده است، انتظار می‌رود که درصد مواجهه با هزینه‌های کمرشکن کاهش یافته باشد.

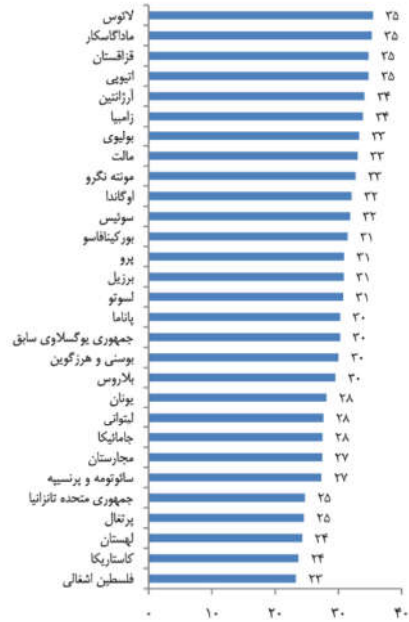
تأمین مالی هزینه‌های بخش سلامت به‌طور کلی از سه منبع اصلی صورت می‌گیرد: بخش عمومی، بخش خصوصی و منابع خارجی. پرداخت مستقیم خانوار (رسمی و غیررسمی) که بیش از ۸۰ درصد بخش خصوصی را شامل می‌شود، اثرات منفی بر سلامت گذاشته و بهره‌مندی از خدمات سلامت را به‌خصوص در حیطة ارتقای سلامت و پیشگیری، کاهش می‌دهد. بنابراین، پرداخت از جیب خانوار علاوه بر این که سبب تعویق استفاده از خدمات سلامت و فشار مالی می‌شود، باعث نابرابری در دسترسی به خدمات نیز می‌شود. پرداخت‌های مستقیم از جیب خانوار برای مراقبت‌های سلامتی، زمانی که از بخش معینی از هزینه‌های خانوار فراتر رود، با عنوان هزینه‌های سلامت کمرشکن شناخته می‌شود. رویکردهای متفاوتی برای محاسبه این شاخص وجود دارد. براساس گزارش ارزیابی پوشش همگانی سلامت^۲ سال ۲۰۱۷ سازمان جهانی بهداشت، اگر پرداختی از جیب خانوار برای خدمات بخش سلامت بزرگتر و یا مساوی ۱۰ تا ۲۵ درصد از کل پرداختی خانوار باشد، آن خانوار با هزینه‌های کمرشکن سلامت مواجه شده است. در گزارش سازمان جهانی بهداشت، درصد مواجهه با هزینه‌های کمرشکن به‌عنوان شاخصی برای پایش حفاظت مالی در برابر هزینه‌های سلامت برای اغلب کشورها ارائه شده است. در این گزاره برگ با کمک این داده‌ها به بررسی آستانه مواجهه با هزینه‌های کمرشکن براساس پرداختی از جیب خانوار می‌پردازیم.



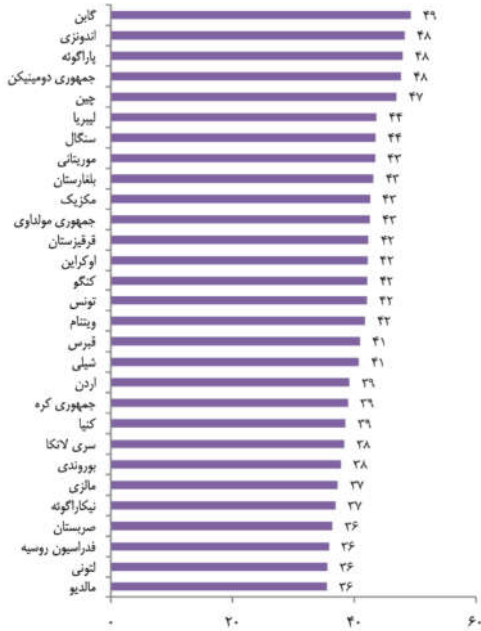
نمودار شماره ۱. درصد مواجهه با هزینه‌های کمرشکن در هر یک از چارک‌های پرداختی از جیب



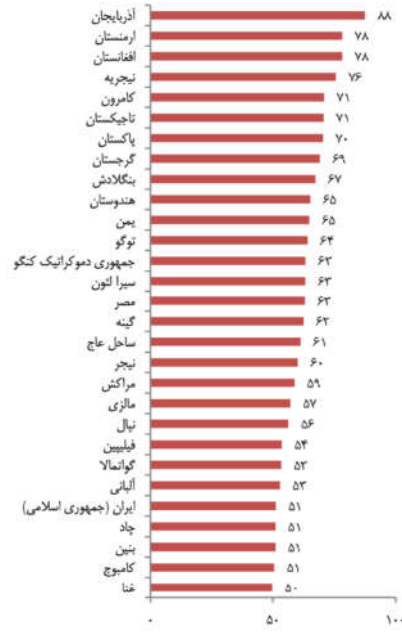
شکل شماره ۱. چارک اول (کمترین) سهم پرداختی از جیب هزینه‌های کل



شکل شماره ۲. چارک دوم (پایین‌تر از میانه) سهم پرداختی از جیب هزینه‌های کل



شکل شماره ۳. چارک سوم سهم پرداختی از جیب هزینه‌های کل سلامت



شکل شماره ۴. چارک چهارم (بیشترین) سهم پرداختی از جیب هزینه‌های کل سلامت